

# 小型漁船から大型タンカーまで…

## 海の優れもの

## 南星船舶用クレーン

南星「船舶専用」クレーンは長年の経験から「より強く、より速く、そして、より高性能」を追求した構造、そして、目に見えない部材のボルト、ナット等の小さな部品1ヶに至るまで、徹底した塩害、防錆処理を施こした「海」のクレーンです。

小型漁船から遠洋漁船、貨物船、タンカー船、作業船、そして、旅客練習船等々、あらゆる油圧を使用した船舶に用途にあわせて対応をします。



# 操作が簡単 塩害を考慮し独特の

## クレーン取付架台

クレーンの取付架台は、船の甲板でのクレーン操作や作業環境を考慮して、強靱でコンパクトな据え付け構造。スペースの状況によって「丸型」「角型」架台の二種類準備しました。



漁船向PC-254VG



「角型」旋回台



「丸型」旋回台



タンカー船向PC-503XG

# 防錆処理加工

## 定置式クレーン

省スペース型、全油圧式クレーン。  
狭い岸壁、波止場での作業もスピーディーに効率よく行い、防錆性に優れた強力な定置式クレーン。



PC-35HG

## 移動式クレーン

堤防、波止場、岸壁と固定不可能な所も簡単に移動可能にした全油圧式クレーン。  
1フレームに油圧源、操作関係、アウトリガー前後各2本で「手軽に、安定性バツグン、強力な」移動式クレーン。



PC-504XC



## 旋回装置

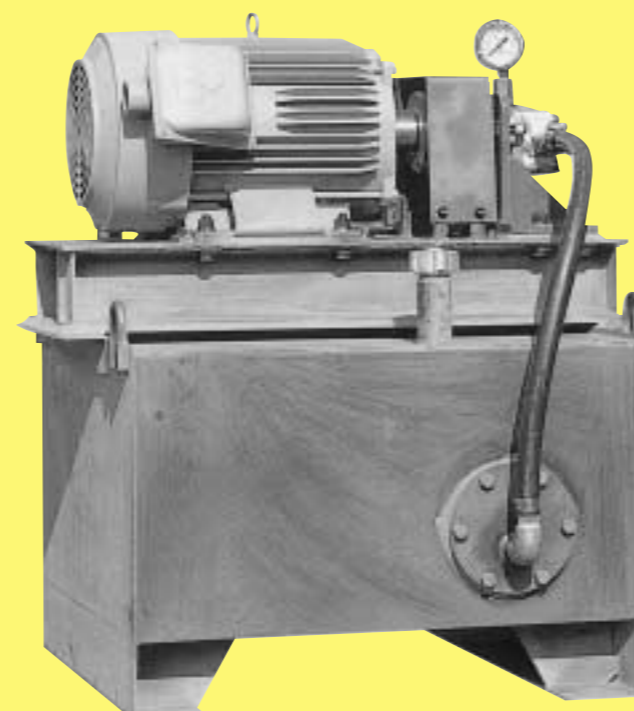
船の横振れにも負けない強力旋回モーター付の旋回減速機を装備。  
作業がスムーズかつスピーディーな作業を実現します。



## 1本吊りフック

(オプション)

「より速く作業をしたい」の要望に応じて、ブームの先端に取り付けた脱索装置は作業時間のスピードアップにその威力を大いに発揮致します。



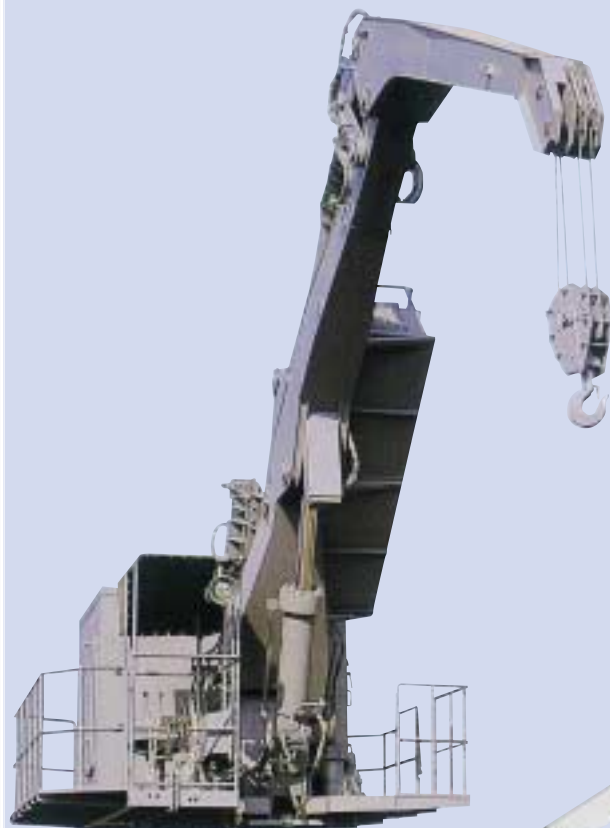
## 油圧ユニット

小型から大型まで用途に応じたクレーンの油圧源として電動機と直結式ポンプ。  
小型、コンパクト設計の油圧ユニット。

# 特殊大型クレーン

## 中折式ウインチ付全油圧式 大型クレーン

セメントタンカー・ケミカルタンカー・実験船など  
大型船舶向けクレーン。



4t×10m 中折ブームクレーン



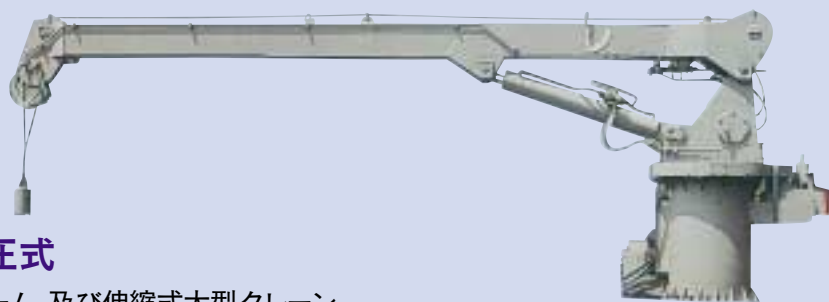
3t×10m 中折ブームクレーン



3t×9m  
伸縮ブームクレーン

## 全油圧式

1本ブーム、及び伸縮式大型クレーン。



1.5t×6m  
1本ブームクレーン

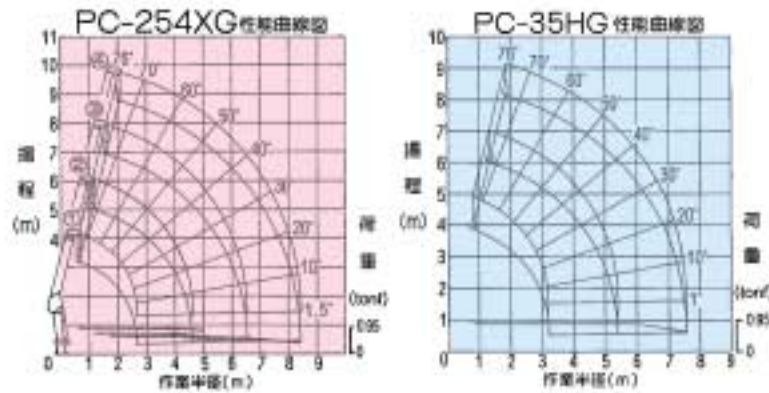
# Specification

## 仕様

項目	PC-254XG	PC-35HG	PC-35AG	PC-504XG	PC-505XG	PC-80AG
定格総荷重	最大 950kgf					
作業半径	0.65m~8.45m	0.8m~7.6m	0.8m~9.79m	0.8m~10.7m	0.8m~13.2m	1.0m~12.3m
吊上高さ	最大 8.78m	最大 8.2m	最大 10.3m	最大 11.3m	最大 13.8m	最大 13.2m
ブーム	5角形 4段油圧伸縮式	5角形 3段油圧伸縮式			箱形 5段油圧伸縮式	箱形 4段油圧伸縮式
起伏角度	1.5°~76°	1°~76°				0°~75°
起伏速度	1.5°/76/12sec	1°/76/15sec		1°/76/21sec		0°/75/20sec
伸縮ストローク	5.75m	4.4m	6.6m	7.2m	9.6m	8.4m
伸縮速度	5.75m/36sec	4.4m/25sec	6.6m/38sec	7.2m/52sec	9.6m/71sec	8.4m/60sec
旋回形式	プランジャモータ駆動 ウォーム平歯車減速式					油圧駆動・ 平歯車減速式
旋回速度	1.6rpm	約2rpm				約1.5rpm
旋回角度	360全旋回 (エンドレス)					
ウインチ形式	油圧駆動・ 平歯車減速式					油圧駆動・ 平歯車減速式
巻上速度	44m/min (ワイヤロープスピード)	30m/min (ワイヤロープスピード)				
ウインチブレーキ	デスクブレーキ					
ワイヤロープ	FC6×Fi(29) φ8					φ10 6×Fi(29) IWRC(2本掛)
ワイヤ巻代	50m	60m			70m	60m
油圧源	175kgf/cm <sup>2</sup> ×23ℓ/min	210kgf/cm <sup>2</sup> ×31ℓ/min				210kgf/cm <sup>2</sup> ×40ℓ/min
油圧操作弁	スプールタイプ×4連					
安全装置	油圧安全弁、過巻警報装置、フック外れ止め、落下防止バルブ、圧力計					

- 本仕様のクレーンは、通常の使用(漁撈作業又は1t未満の貨物の荷役に使用)をする場合に、揚貨装置の運転に関する特別教育及び玉掛の特別教育を受ける必要があります。
- クレーンの使用にあたっては、取扱説明書をよく読んで正しくお取り扱い下さい。
- 本カタログ上の仕様は改良のため、予告なく変更することがあります。ご了承ください。

## 性能曲線図



## ●定格総荷重表 (吊り具の重量を含む)

### PC-253XG

使用ブーム	作業半径(m)	4.0以内	4.58
①・②	定格総荷重	0.95	0.83

使用ブーム	作業半径(m)	4.0以内	4.5	5.0	5.5	6.0	6.48
③	定格総荷重	0.80	0.71	0.64	0.58	0.53	0.49

### PC-254XG

使用ブーム	作業半径(m)	4.0以内	4.65
①・②	定格総荷重	0.95	0.82

使用ブーム	作業半径(m)	4.0以内	4.5	5	5.5	6	6.55
③	定格総荷重	0.80	0.71	0.64	0.58	0.53	0.49

使用ブーム	作業半径(m)	4.0以内	4.5	5	5.5	6	6.5	7.5	8.45
④	定格総荷重	0.73	0.65	0.58	0.53	0.49	0.45	0.39	0.35

### PC-35HG

使用ブーム	作業半径(m)	5.8以内	6.0	6.5	7.0	7.6
①・②・③	定格総荷重	0.95	0.90	0.81	0.73	0.65

### PC-35AG

使用ブーム	作業半径(m)	5.3以内	6.0	7.0	7.95
①・②・③	定格総荷重	0.95	0.80	0.65	0.60

使用ブーム	作業半径(m)	4.2以内	5.0	6.0	7.0	8.0	9.0	9.79
④	定格総荷重	0.95	0.78	0.68	0.58	0.51	0.45	0.43

### PC-504XG

使用ブーム	作業半径(m)	8.00以内	9.00	10.00	10.70
①・②・③・④	定格総荷重	0.95	0.80	0.70	0.65

### PC-505XG

使用ブーム	作業半径(m)	7.75以内	8.00	9.00	10.00	10.80
①・②・③・④	定格総荷重	0.95	0.90	0.70	0.55	0.40

使用ブーム	作業半径(m)	6.00以内	6.00	7.00	8.00	9.00	10.00	11.00	12.00	13.20
⑤	定格総荷重	0.95	0.85	0.75	0.65	0.55	0.45	0.30	0.25	0.20

### PC-80AG

使用ブーム	作業半径(m)	6.00以内	7.00	8.00	9.00	10.00	10.50	11.00	11.50	12.30
①・②・③・④	定格総荷重	0.95	1.60	1.35	1.15	1.00	0.95	0.90	0.85	0.80